



Rottenburg-Hailfingen

Unternehmenspräsentation

SOBEK Drives GmbH

# WER WIR SIND.

SOBEK Drives entwickelt und fertigt anspruchsvolle **elektrische Antriebslösungen und Steuerungselektroniken im Hochleistungsbereich** für kundenindividuelle Projekte in industriellen Anwendungen. Wir stehen für Sie bereit, wenn Ihre Anforderungen Produkte fordern, die es noch nicht gibt. Und das schon **seit mehr als 20 Jahren**.

Wir sind Ihr Partner bei der Entwicklung und Fertigung von **Prototypen, Kleinserien und Serien**. Auf Grund unserer **hohen Fertigungstiefe** sind wir in der Lage, auch Sonderwünsche kurzfristig zu erfüllen. Das spart Ihnen Zeit, gibt Ihnen Sicherheit und steigert Ihre Produktivität.

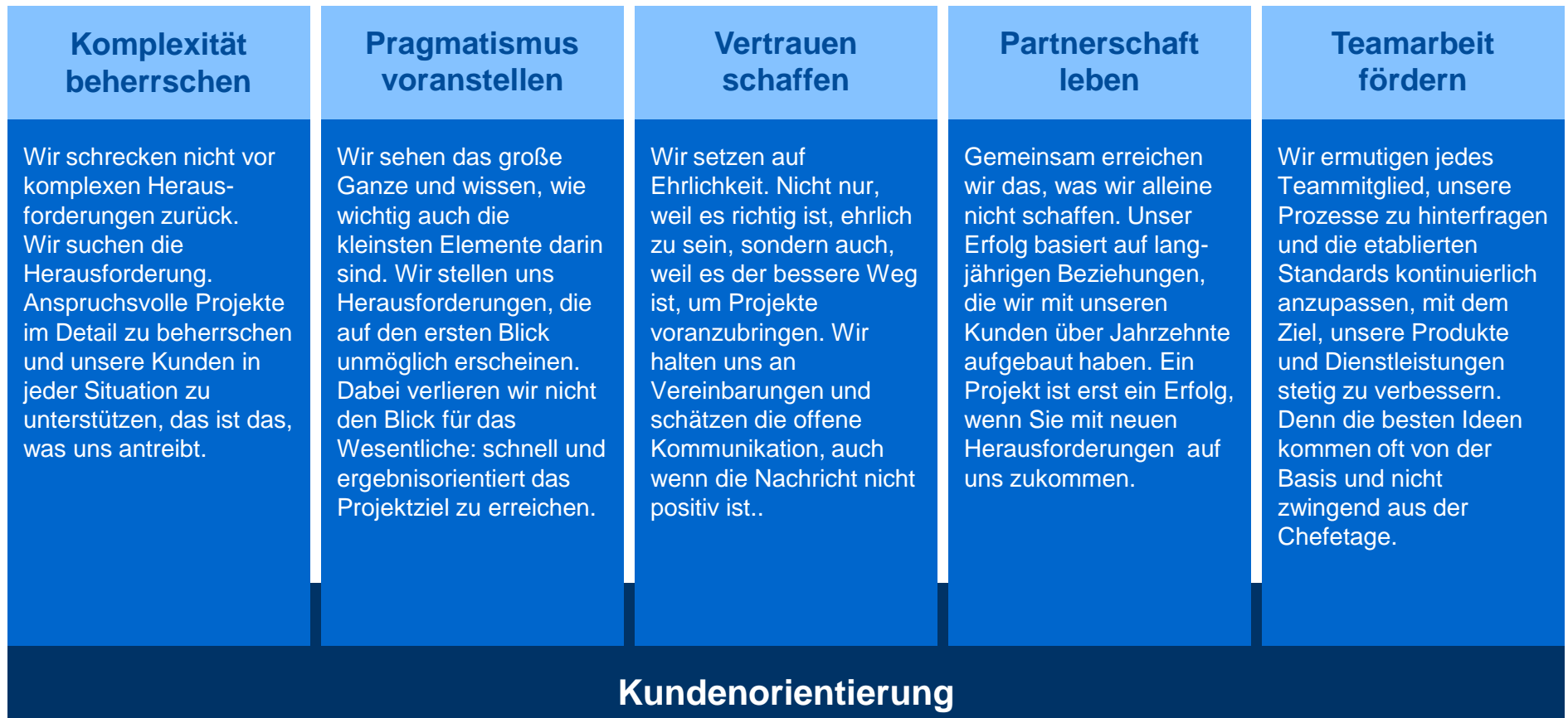
Unsere Stärke sind **kundenindividuelle Entwicklungen** – Fließbandarbeit können wir auch, aber wenn es eng, speziell und einmalig wird, wachsen wir über uns hinaus. **Tolle Referenzen** haben wir, aber die nützen Ihnen im Zweifel nichts, denn Sie haben Ihre eigenen Herausforderungen – Setzen wir uns zusammen und gehen sie an.

Qualität ist das Resultat von jahrelanger Erfahrung gepaart mit einem kontinuierlichen Verbesserungsprozess. Als mittelständisches High-Tech-Unternehmen überzeugen wir durch Leistung. **Leistung** heißt, **Ideen, Qualität und Zuverlässigkeit** zu bieten – für die individuelle Entwicklung ebenso wie für einen Serienauftrag. Somit ist Qualität unsere Basis – selbstverständlich zertifiziert nach DIN ISO 9001:2008.

# WER WIR SIND.

## Unsere Werte

Die Orientierung an Ihren Kundenwünschen ist unsere DNA.



# HISTORIE.

1994

Gründung der KONTRONIK GmbH  
Schwerpunkt: prozessgesteuerte Drehzahlsteller



1997

Erweiterung der Produktpalette  
Entwicklung und Produktion  
bürstenloser Elektromotoren



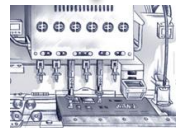
2013

Zusammenschluss mit  
SOBEK Motorsporttechnik GmbH & Co. KG und  
Umfirmierung in KONTRONIK + SOBEK Drives GmbH  
Aufteilung in die Segmente KONTRONIK Drives,  
Modellbau und SOBEK Drives, Industrieanwendungen



2016

Aufbau des Geschäftsbereichs  
EMS Dienstleistung



2017

Umfirmierung in SOBEK Drives GmbH  
Relaunch der Marke KONTRONIK für den Modellbau



# EIN WORT ZUM MODELLBAU

Unsere Wurzeln liegen im Modellbau; Spielzeug? Weit gefehlt, hier geht es um absolute Höchstleistung im Grenzbereich



## Eckdaten unserer Elektromotoren

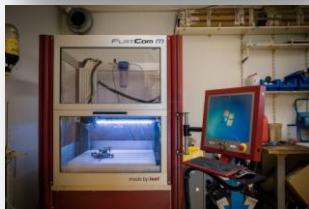
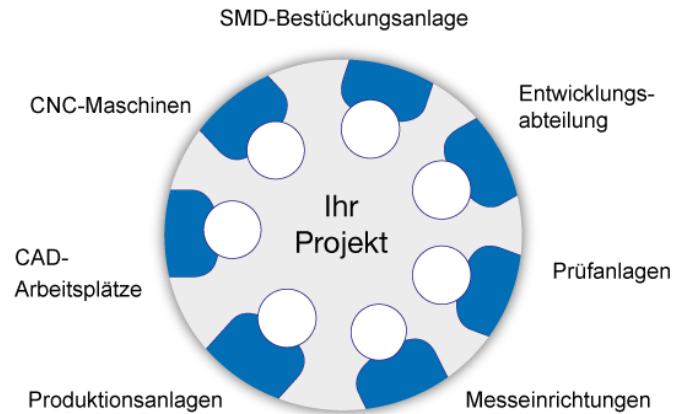
- Leistungen von 100 Watt bis 10 kW
- Drehzahlen 50.000 rpm
- Gewicht von 80-800g

## Eckdaten unserer Steuerungselektroniken

- Spannungsbereiche von 6 bis 60 V
- 20 A bis 200 A Dauerstrom
- Bis 400 A Spitzenstrom
- Zahlreiche **Schnittstellen**, Telemetriedatenübertragung und Daten-Logging
- Im Modellbau geht es um absolute **Höchstleistungen**: kleiner, leichter, schneller. Extreme Lastwechsel, extreme Strom- und Spannungsspitzen. Wenn Profis fliegen, wirken bis zu **50 G** und die Helis erreichen über **300 km/h**.

# WAS WIR TUN. Leistungsspektrum

Eine hohe Wertschöpfungstiefe und interdisziplinär besetzte Teams schaffen einzigartige Lösungen, die uns auszeichnen und von denen Sie profitieren.



Motoren

Steuerungselektroniken

Systemlösungen

# WAS WIR TUN.

## Leistungsspektrum

Alle SOBEK Drives-Produkte stammen aus eigener Entwicklung und werden inhouse gefertigt - alles „made in Germany“. So gewährleisten wir durchdachte Konstruktionen aus einem Guss, die Verwendung hochwertiger Werkstoffe und eine sorgfältige Verarbeitung.

Unsere Systemlösungen sind unsere Referenzen, die teilweise seit mehr als 10 Jahren bei unseren Kunden erfolgreich im Einsatz sind. Tolle Referenzen nützen Ihnen aber im Zweifel nichts, denn Sie haben Ihre eigenen Herausforderungen – setzen wir uns zusammen und gehen sie an.

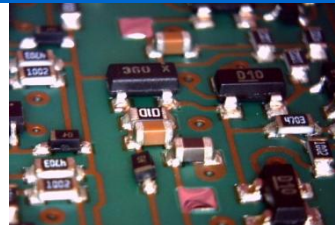
### Motoren

- Bürstenlose Innen- und Außenläufer (BLDC)
- Hoher Wirkungsgrad bis zu 95%
- Hohe Leistungsdichte (Watt/Gramm)
- Effizientes Wärmemanagement
- Leistungen bis 10 kW
- Drehzahlen bis 50.000 U/min
- Gewicht ab 80 g



### Steuerungselektronik

- Block- und Sinuskommutierung
- Spannungsbereich 6 - 75 V
- Dauerstrom bis 300 A
- Spitzenstrom bis 500 A
- Schnittstellen (z.B. CAN, LIN, I<sup>2</sup>C)
- Telemetriedatenübertragung und Daten-Logging
- Bedienelemente (z.B. Displays, Taster, Apps)



### Systemanwendungen

#### Schraubtechnik

- handgeführte Elektrowerkzeuge

#### Automotive

- Ölpumpen, Wasserpumpen, 48V-Anwendungen

#### Motorsport

- Impeller, Schlagschrauber

#### Medizintechnik

- chirurgisches Handwerkszeug, Rollstühle

#### Sportgeräte

- Fahrräder, Skateboards

#### UAVs

- Luftbildaufnahmen, Geovermessungen, Sportveranstaltungen

#### Agrarwirtschaft

- Schädlingsbekämpfungen, Kultivierungen

#### Labor- und Messtechnik

- Maschinenantriebe

# WAS WIR TUN.

## Leistungsspektrum



„Alles aus einer Hand“ hat bei uns Tradition:

Sowohl bei unserer High-Tech-Automation in Serienaufträgen als auch bei unserer Manufaktur von einmaligen Prototypen legen wir größten Wert auf Qualität, Präzision und Zuverlässigkeit.

Zudem setzen wir auf ganzheitliche Fertigung vor Ort: vom gelieferten Rohstoff bis zum versandfertigen Produkt

– alles komplett inhouse.

Dadurch sind wir flexibel und schnell.

Glanzeleistungen erzielt man nur, wenn man sich auch die Hände schmutzig macht.

Wir haben bereits zahlreiche und langjährige Erfahrungen in verschiedenen Branchen und Anwendungsbereichen:

Immer pragmatisch,  
immer ergebnisorientiert.



## SOBEK Drives

entwickelt und produziert...

hochleistungsfähige Elektromotoren und Steuerungselektroniken „made in Germany“ auf eine...

pragmatische, flexible und effiziente Art,...

um Unternehmen aus verschiedensten Branchen dabei zu unterstützen den entscheidenden Wettbewerbsvorteil zu erzielen,...

auch wenn Ihnen die Zeit mal davonläuft...





## IM ÜBERBLICK

SOBEK Drives entwickelt und fertigt anspruchsvolle elektrische Antriebslösungen und Steuerungselektroniken im Hochleistungsbereich für kundenspezifische Projekte in industriellen Anwendungen.

Wir liefern Hochleistungsprodukte- und Dienstleistungen "made in Germany" auf eine pragmatische, flexible und effiziente Art und Weise, um Unternehmen aus verschiedensten Branchen dabei zu unterstützen den entscheidenden Wettbewerbsvorteil zu erzielen, auch in zeitkritischen Situationen.

Gründungsjahr: 1994

Geschäftsführer: Alexander Herm, Jens Klinck

Mitarbeiter: 35

SOBEK Drives GmbH

Etzwiesenstraße 35/1

D-72108 Rottenburg-Hailfingen

Tel.: +49 (0) 7457 94 35-10

Fax: +49 (0) 7457 94 35-90

[info@sobek-drives.de](mailto:info@sobek-drives.de)

[www.sobek-drives.de](http://www.sobek-drives.de)